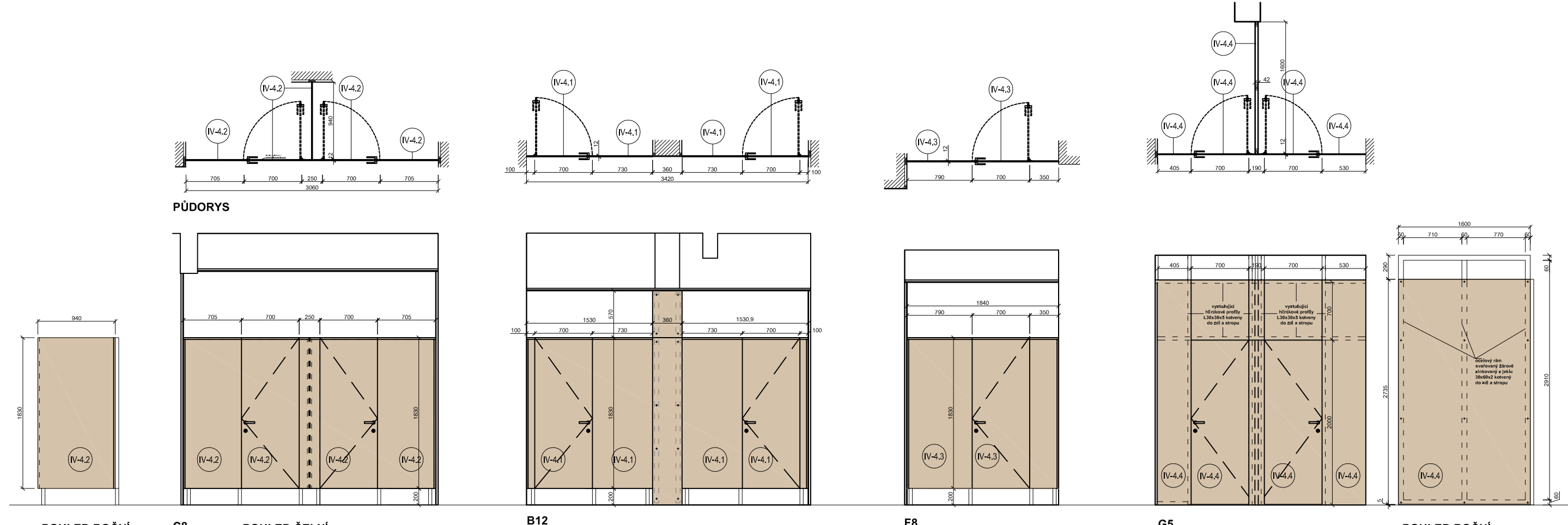
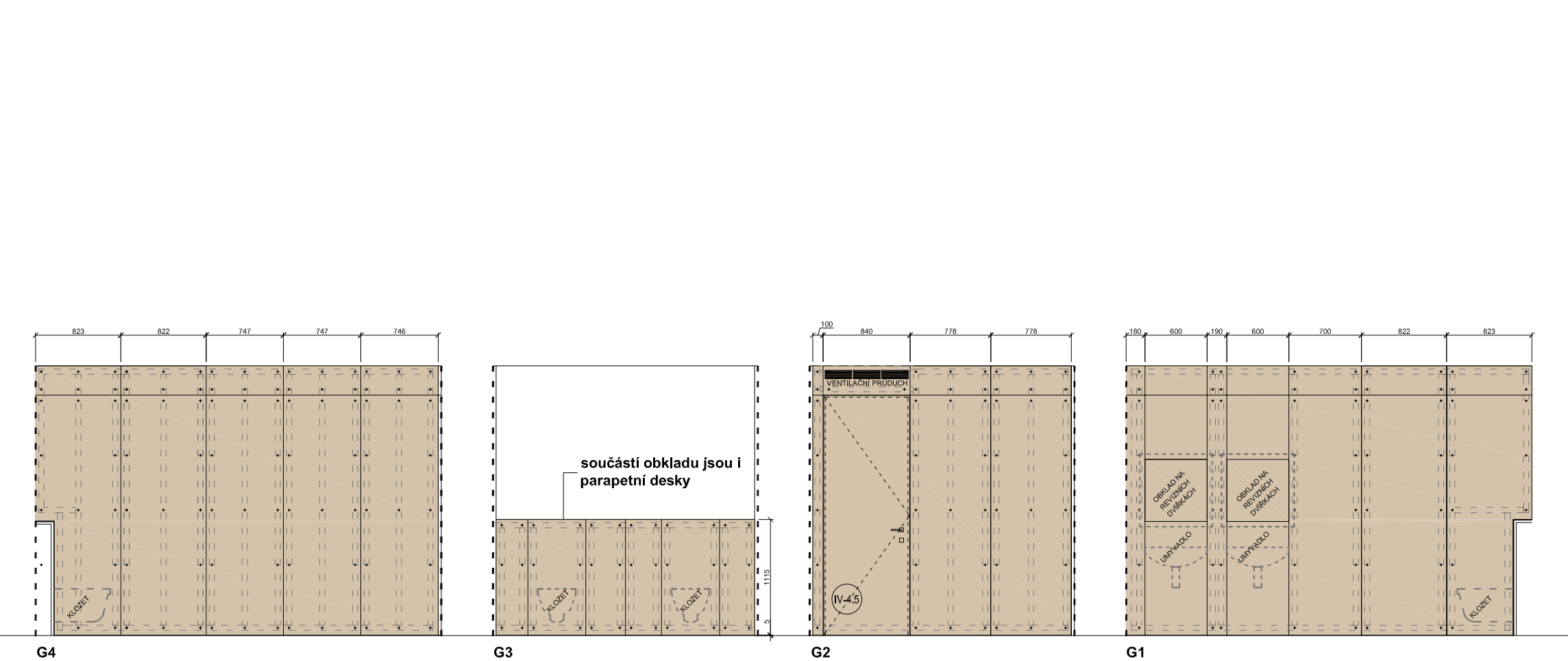
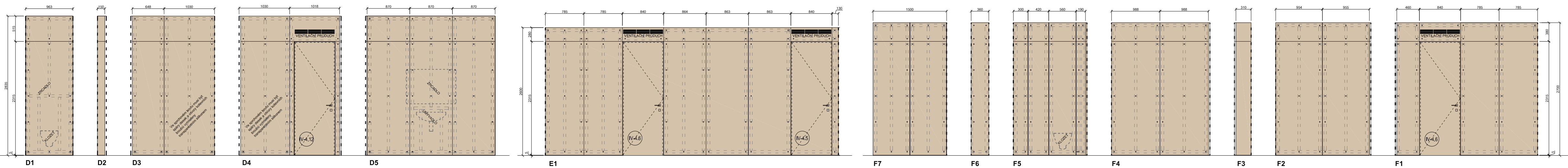
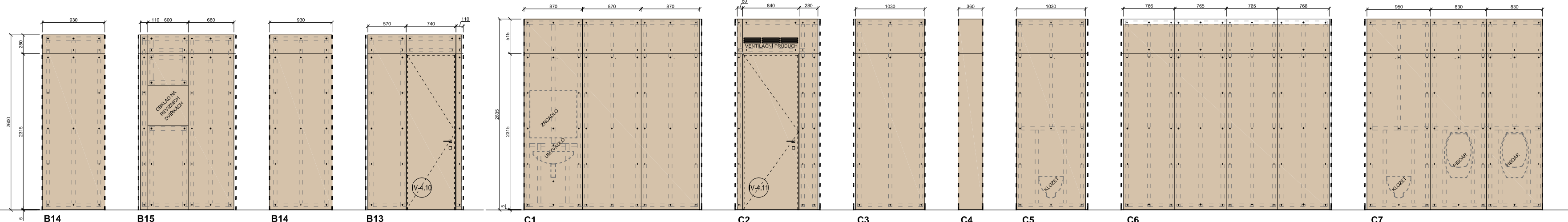
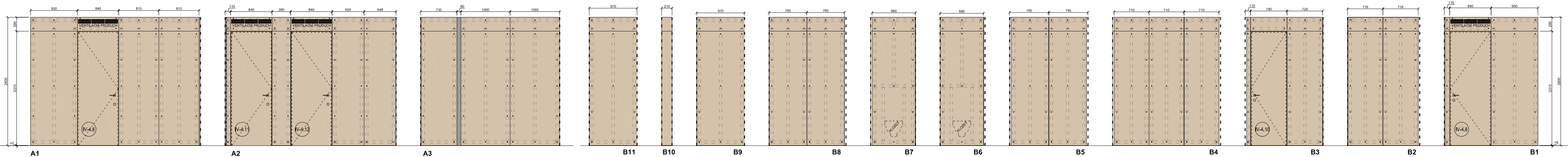
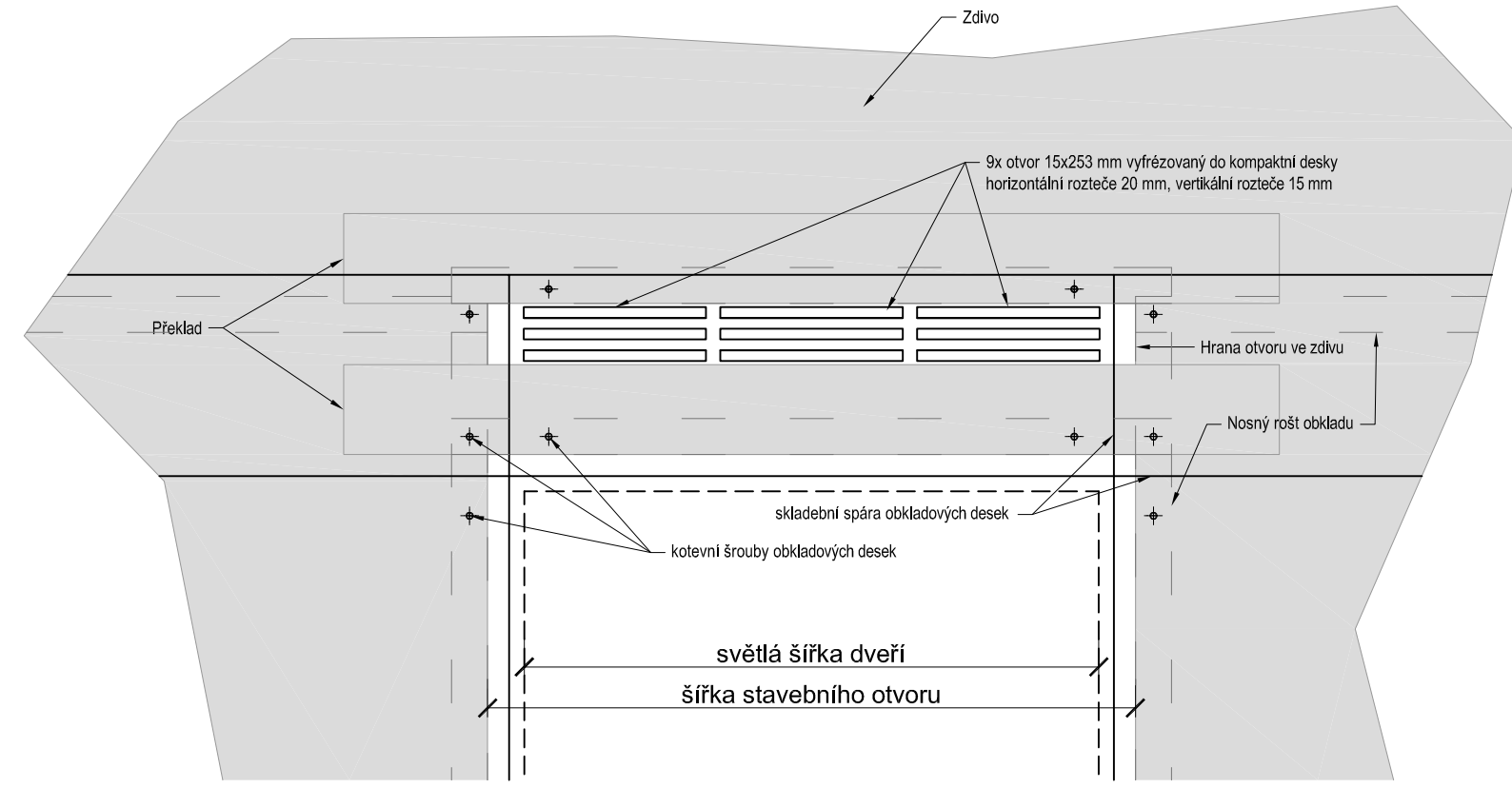
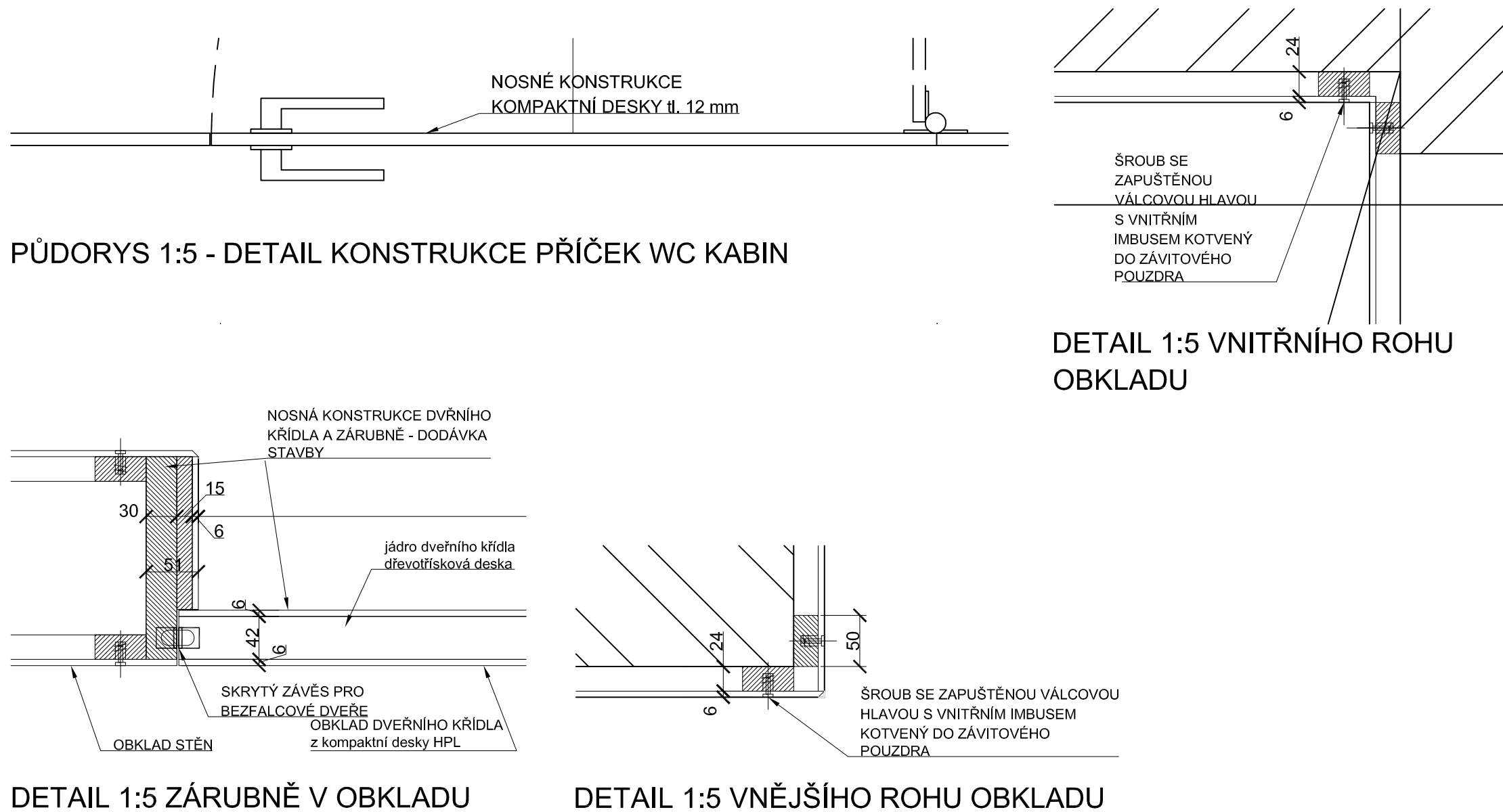


PŮDORYS - STĚNY A-D



PŘÍČKY WC KABIN



DETAIL 1:10 PROVEDENÍ VĚTRACÍHO PRŮDUCHU NAD DVEŘMI

**MATERIÁLOVÉ ŘEŠENÍ:**  
OBKLAD - KOMPAKTNÍ DESKY TL. 6MM V DEZÉNU DŘEVA VE STEJNÉ STRUKTURE, BARVĚ, GRAFICE A DESIGNU JAKO DŘEVĚNÉ TRÍVRSTVÉ PODLAHY, SMĚR LET SVISLÝ.  
KOTVENO NA NOSNÉ DŘEVĚNÉ LATĚ POMOČÍ NEREZOVÝCH ŠROUBŮ S VÁLCOVOU ZAPUŠTĚNOU HLAVOU S VNITŘNÍM IMBUSEM, DO ZÁVITOVÝCH POUZDER. POUZDRA BUDOU KOTVENA DO ROŠTU Z DŘEVĚNÝCH LATÍ Z LAPELOVÉHO LEPENÉHO DŘEVA OPATŘENÝCH IMPREGNAČNÍM NÁTĚREM PROTI VLHKOSTI. NOSNÝ ROŠT BUDE KOTVEN DO PODKLADU (PŘEVÁŽNĚ ZDIVO Z POROBETONOVÝCH TVÁRNIC. NÁVRH KOTVENÍ ROŠTU BUDE SOUČÁSTÍ DÍLENSKÉ DOKUMENTACE.

**POZNÁMKA:**  
V MÍSTĚ KDE BUDOU ZAVĚŠENY NA STĚNU ZAŘÍZOVACÍ PŘEDMĚTY BUDOU POD OBKLADEM DO ZDIVA ZAKOTVENY DŘEVĚNÉ PODKLADNÍ DESKY Z HPL V TLOUŠTCE NOSNÉHO ROŠTU OBKLADU.  
PŘESNÁ POZICE PODKLADNÍCH DESEK, POZIC A ROZMĚRŮ OTVORŮ PRO INSTALACE A KOTVENÍ BUDE URČENA DLE KONKRÉTNÍCH TYPŮ VYBRANÝCH ZAŘÍZOVACÍCH PŘEDMĚTŮ.  
DVEŘNÍ OTVORY BUDOU BEZPRAHOVÉ, POD DVEŘNÍM KŘÍDLE MEZERA 5 MM PRO NASÁVÁNÍ VZDUCHU

0,000 = stávající úroveň podlahy 1PP schodiště

OBJEDNATEL A INVESTOR : Mendelova univerzita v Brně Zemědělská 1, 613 00 Brno	
GENERÁLNÍ PROJEKTANT : Atelier Chlup Drobného 51, 602 00 Brno www.atelierchlup.cz	

PROJEKT : <i>Stavební úpravy pro rozšíření univerzitní infrastruktury ÚVIS MENDELU</i>
---

PROJEKTANT ČÁSTI: Atelier Chlup Drobného 51, 602 00 Brno www.atelierchlup.cz	
STUPEŇ : Dokumentace pro provedení stavby	
OBJEKT : Stavební objekt SO 01	
ČÁST : D.01 Architektonicko - stavební řešení	
DATUM : 11 / 2014	
MĚRÍTKO : 1 : 50	
VYPRACOVAL : Ing. arch. Martin Kůhn	

NÁZEV VÝKRESU : <b>Obklady z kompaktních desek</b>
---

PARÉ:	ČÍSLO VÝKRESU :	REVIZE :
	D.01 - 13	00